

PÁGINA DE INTERCAMBIO TEÓRICO sobre la obra de
Jose Luis de la MATA Impuesto

XV *www* MINTEGIA

II.- TAREA:

7.- En este boletín recogemos el artículo de Jose Luis de la Mata trabajado durante el mes de enero

“Comunicación, Acto de Conducta”

editado en www.joseluisdelamata.com, apartado de **Comunicación**.

8.- El material de Jose Luis de la Mata que trabajaremos durante el mes de febrero será

“Comunicación, Acto de Conducta”

editado en el apartado de **Comunicación** de la página web www.joseluisdelamata.com.

www.joseluisdelamata.com
www.enlacezapatista.ezln.org.mx

Donde aparezcan estos símbolos interactivos, las sillitas nos conducirán encantadas a sus enlaces correspondientes. En este boletín hay **4**.

INTERACTIVIDAD ¡Transítadlos!




BOLETÍN
MATEA
LA MONTAÑA
LA PELICULA
Festival Internacional De Cine de Róterdam
ESTRENO MUNDIAL

LA MONTAÑA ES CUA DRÓN
EN DOCUMENTAL DE DIEGO ENRIQUE OSORNO

4 2 1
la sección Harbour

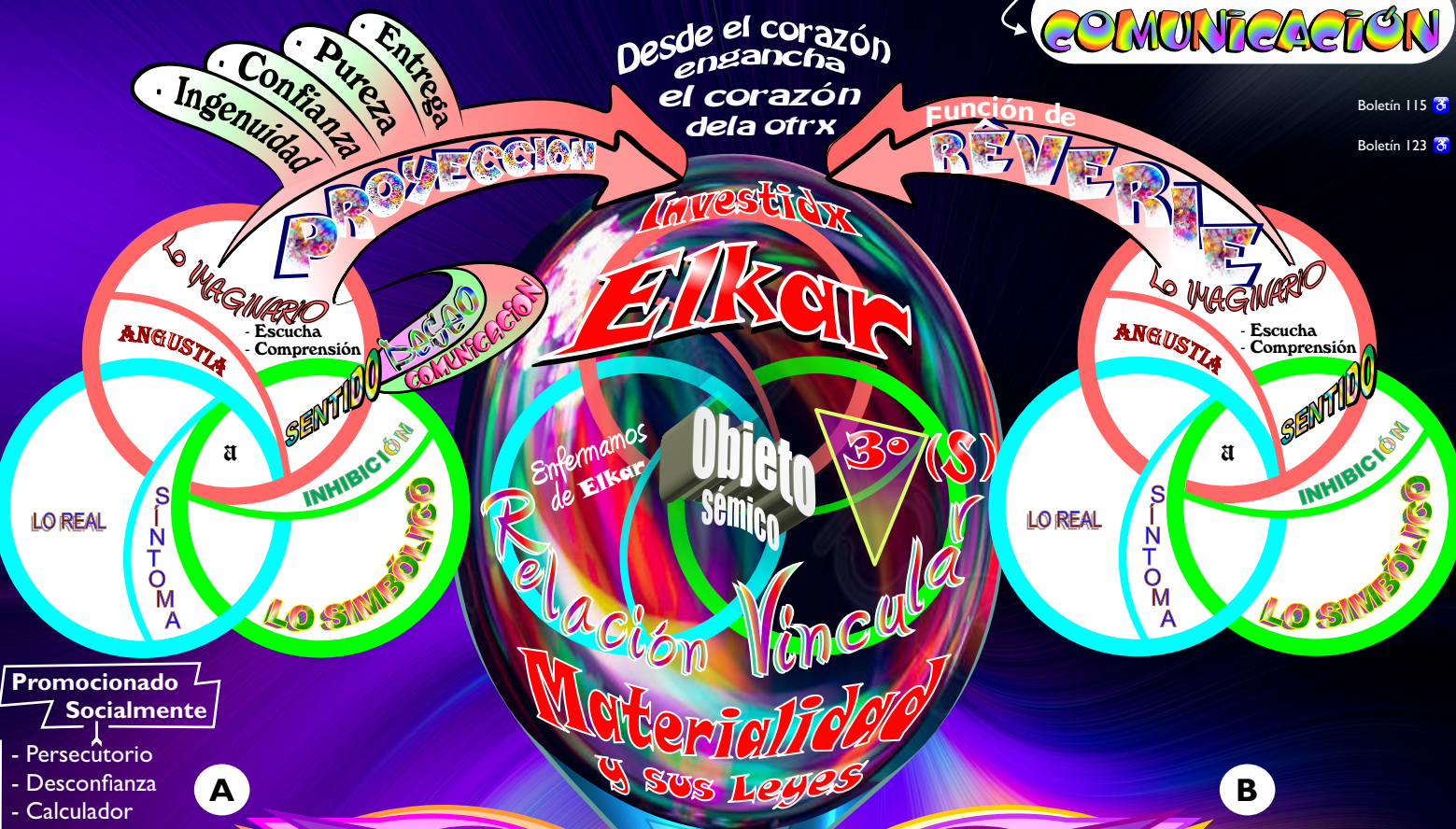
29 DE ENERO

En un **Contexto** lxs **3 sujetos activxs** de **Desear** y **COMUNICACIÓN**

Boletín 115
Boletín 123

Desde el corazón
engancha
el corazón
de la otrx

Función de **RÉVERIE**



Promocionado Socialmente

- Persecutorio
- Desconfianza
- Calculador
- Cazador
- Pillar al otrx
- Marisabio
- Cercenar al otrx

A

¿Qué dice A?

DENOTACIÓN (M)

Plano observable en lenguajes con

- gramaticalidad
- semánticidad

¿Qué intención ...

CONNOTACIÓN (Mm)

Intereses inconfesables ocultos (Mmm)

¿Qué doble intención secreta...

B

¿Qué comunica A?

INTERPRETACIÓN

Juicio de Valor

Intencionalidad (Mmm)

- Relación
- Valoración

• Larga distancia

• Juicio de Realidad

... cree B que tiene A?

... cree B que tiene A?

No es directamente

- Verificable**
- Contrastable**
- incuestionable**

CONFIRMACIÓN de la presunción

CONOCER

CONJETURA

CORAZONADA

OJO CLÍNICO

ESTRUCTURA

INTENCIONALIDAD

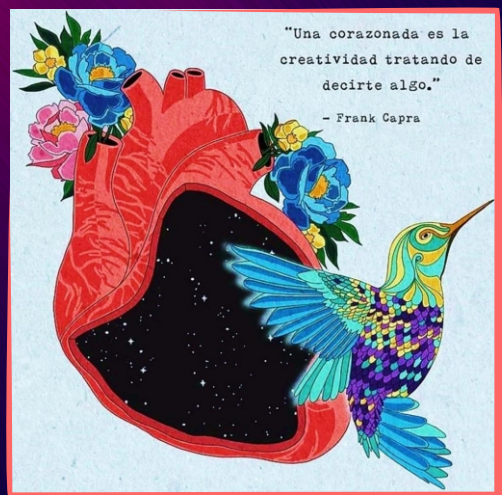
Interlocutor

Quien habla

LEALTAD

SABER

Necesita de la confirmación del otrx



"Una corazonada es la creatividad tratando de decirte algo."
- Frank Capra